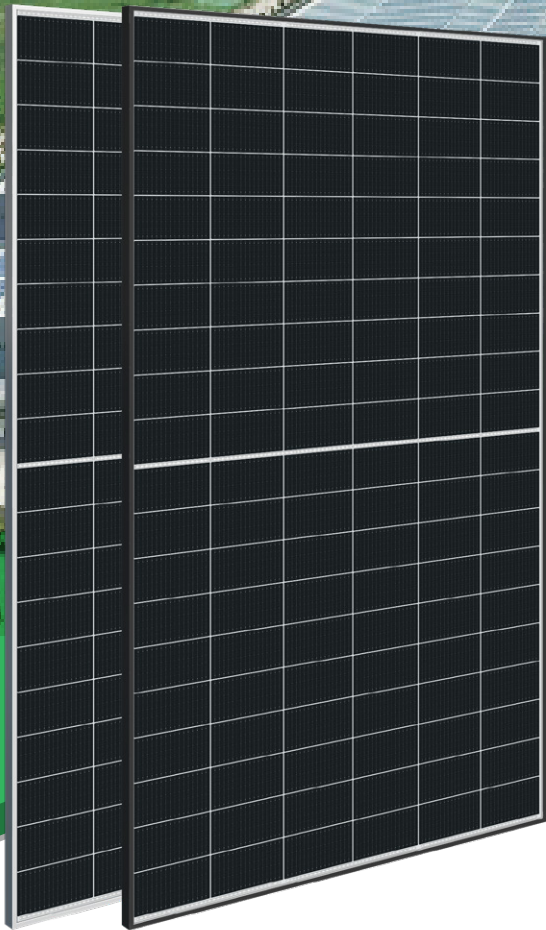




ASTRONERGY



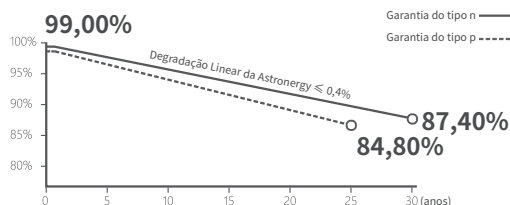
ASTRO N5

CHSM60N(DG)/F-HC
Série Monofacial

475 ~ 490W

Garantia

- 15** 15 anos de Garantia de Produto
- 25** 25 anos de Garantia de Produto (Opcional, especial para o mercado de telhado)
- 30** 30 anos de Garantia de Potência Linear



Principais Características

- TOPCon / Meio-corte
- Baixo coeficiente de temperatura (Pmpp)
- Corte Não Destrutivo
- Resistência PID



ISO 9001:2015:ISO Sistema de Gestão da Qualidade
 ISO 14001:2015:ISO Sistema de Gestão Ambiental
 ISO 45001: Saúde e Segurança no Trabalho
 A primeira empresa de energia solar que passou na auditoria de certificação Nord IEC/TS 62941



Tier 1
BloombergNEF



475~490W

RANGE DE POTÊNCIA

0~+3%

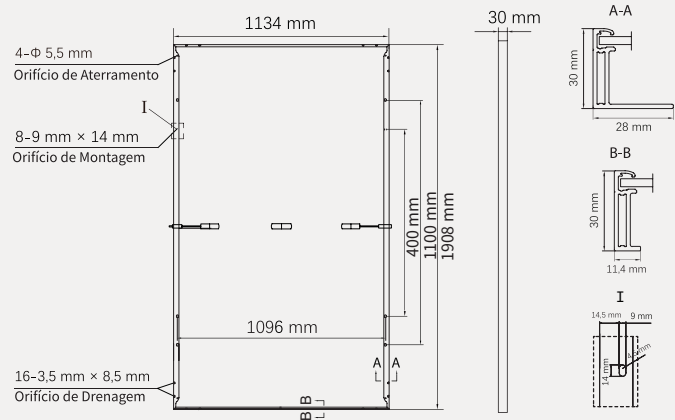
CLASSIFICAÇÃO DE POTÊNCIA

22,6%MÓDULO MÁXIMO
EFICIÊNCIA**≤ 1,0%**PRIMEIRO ANO
DEGRADAÇÃO DA POTÊNCIA**≤ 0,4%**ANO 2-30
DEGRADAÇÃO DA POTÊNCIA

Especificações Mecânicas

Dimensões Exteriores (C x L x A)	1908 x 1134 x 30 mm
Tipo de Célula	Mono-Cristalina tipo n
Nº de Células	120 (6*20)
Tecnologia da Estrutura	Alumínio, anodizado preto ou prata
Vidro Frontal / Traseiro	1,6+1,6 mm
Comprimento do Cabo (Incluindo o conector)	Retrato: (+)350 mm, (-)250 mm; Comprimento Personalizado
Diâmetro do Cabo (IEC/UL)	4 mm ² / 12 AWG
① Carga Máxima de Teste Mecânico	5400 Pa (Frontal) / 2400 Pa (Traseiro)
Tipo de Conector (IEC/UL)	HCB40 (Padrão) / MC4-EV02A (Opcional)
Peso do Módulo	23 kg
Unidade de embalagem	36 Unidades / Caixa
Peso da Unidade de Embalagem (Para container de 40' Pés)	874 kg
Módulos por Container de 40' Pés	864 Unidades (Sujeito a Contrato de Venda)

① Consulte o manual de instalação da Astronergy ou entre em contato com o departamento técnico.
Carga Máxima de Teste Mecânico=1,5×Carga Máxima de Projecto Mecânico.



Especificações Eléctricas

STC: Irradiância 1000W/m², Temperatura da Célula de 25° C, AM=1,5

Saída Nominal (Pmpp / Wp)	475	480	485	490
Tensão Nominal (Vmpp / V)	36,39	36,52	36,65	36,77
Corrente Nominal (Impp / A)	13,05	13,14	13,23	13,33
Tensão de Circuito Aberto (Voc / V)	43,31	43,46	43,61	43,76
Corrente de Curto-Circuito (Isc / A)	13,80	13,91	14,02	14,12
Eficiência do Módulo	22,0%	22,2%	22,4%	22,6%

NMOT: Irradiância 800W/m², Temperatura Ambiente 20° C, AM=1,5, Velocidade do Vento de 1m/s

Saída Nominal (Pmpp / Wp)	357,2	361,0	364,7	368,5
Tensão Nominal (Vmpp / V)	34,26	34,37	34,49	34,61
Corrente Nominal (Impp / A)	10,43	10,50	10,57	10,65
Tensão de Circuito Aberto (Voc / V)	41,14	41,28	41,42	41,56
Corrente de Curto-Circuito (Isc / A)	11,14	11,23	11,32	11,40

Classificações de Temperatura (STC)

Coeficiente de Temperatura (Pmpp)	-0,29%/°C	Nº de Díodos	3
Coeficiente de Temperatura (Isc)	+0,043%/°C	Classificação IP da Caixa de Junção	IP 68
Coeficiente de Temperatura (Voc)	-0,25%/°C	Classificação Máx. do Fusível em Série	25 A
Temperatura Nominal de Operação do Módulo Temperatura (NMOT)	41±2°C	Máx. Tensão do Sistema (IEC/UL)	1500V _{DC}

Parâmetros de Operação

Curva

